

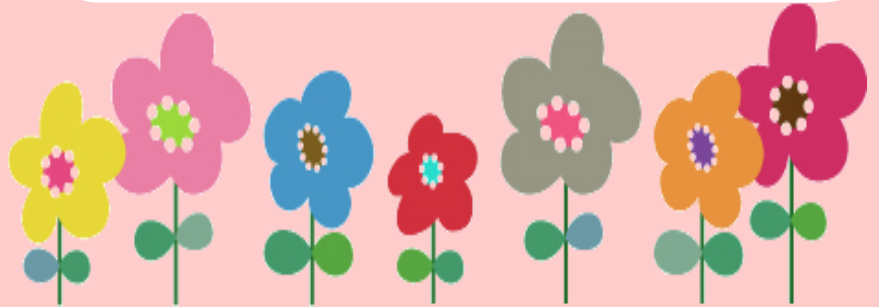
みんなで たべよ♪ あったかい おいしい ごはんをつかってまってるね。

こどもたちの居場所

きたもと こども食堂

「こども食堂」は、子どもたちの居場所です。
手作りのご飯をみんなで食べましょう。ごはんの後は、
おしゃべりしたい、のんびりしたい・・・
「きたもとこども食堂」へおいでよ！
みんなで食べるとおいしくて、楽しいよ♪

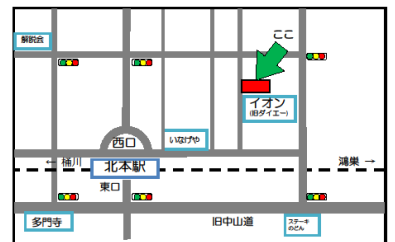
場所	みんなの居場所「わ〜くわっく北本」
開催日	4月15日(土)・5月20日(土)・ 6月17日(土)・7月15日(土)・ 8月5日(土)・8月19日(土)・ 9月16日(土)
開催時間	12時～15時
料金	こども100円(中学生以下) おとな300円



NPO法人 ワークスコレクティブてとて と 仲間たち

北本市中央4丁目67 北本生活館1階
(北本駅西口徒歩5分 イオン北本店西どなり)

Tel 080-3914-4146



ワークスコレクティブてとて ホームページ <http://tetotekitamoto.web.fc2.com/>

暮らしにくさ(生活困窮・障害・ひとり親・虐待・不登校・LGBT・外国籍など)をかかえた子どもたちに寄り添い、子どもたちが安心して成長できる地域を目指して、地域の皆さんの協力で運営しています。生活の困りごとの相談も受け付けます。

継続的に活動に参加して下さるボランティアスタッフを募集しています。
また、寄付、食材の提供など、ご協力いただける方も、募集しています。

きたもとこども食堂

参加申込書（保護者の方がご記入ください）

*食物アレルギーには対応しておりません。

*お子様だけで参加される場合、保護者の責任のもと、安全にお越しく下さい。

ご不明な点がありましたら、下記までご連絡ください。

E-mail : tetote_kitamoto@yahoo.co.jp

上記の内容に同意し「きたもと こども食堂」に参加します。

初回参加日 年 月 日

参加者	氏名（ふりがな）	年齢	歳
	住所		
	学校名	学年	
	アレルギー	なし ・ あり（	）
	*食物アレルギーには対応していません。		
保護者	氏名	（続柄：	）
	緊急連絡先①		
	緊急連絡先②		
	メールアドレス		