

## ご入会の流れ

1. お電話でお問い合わせください。
2. コーディネーターがご自宅に伺い、説明とサービス内容のご相談・試算をいたします。(初回訪問料として 1,000 円いただきます。)
3. 【障害児(者)生活サポート】の場合は、各市への利用登録を行っていただきます。
4. NPOワーカーズコレクティブてとての会員登録・契約後、サービスが始まります。(入会金 1,000 円・年会費 3,000 円)

## ご利用の流れ

1. お電話にてご利用の予約をお願いします。(日時、行先、サポート内容など)
2. ご予約いただいた日時に、ご自宅までお迎えに伺います。
3. 目的地までご利用後、サービスご利用料の清算をお願いします。

## サービスご利用日時

午前 9 時～午後 5 時(月～金)

\* 土曜・日曜・祝祭日および上記以外の時間については ご相談ください。

## ケア付き外出支援サービス

おひとりでは外出しにくいご高齢の方や、障害をかかえて地域で暮らしている方が、住み慣れたまちで安心して自分らしく豊かに暮らせるように、わたしたちてとてがサポートいたします。お一人おひとりのご希望に沿いながら、安心して外出できるお手伝いをいたします。

## お問い合わせ

特定非営利活動法人  
ワーカーズコレクティブてとて

〒364-0031  
北本市中央4-67 北本生活館 1F  
(イオン北本店西となり)  
TEL 080-3914-4146

受付時間 9:00～17:00(月～金)

mail tetote\_kitamoto@yahoo.co.jp  
HP <http://tetotekitamoto.web.fc2.com>



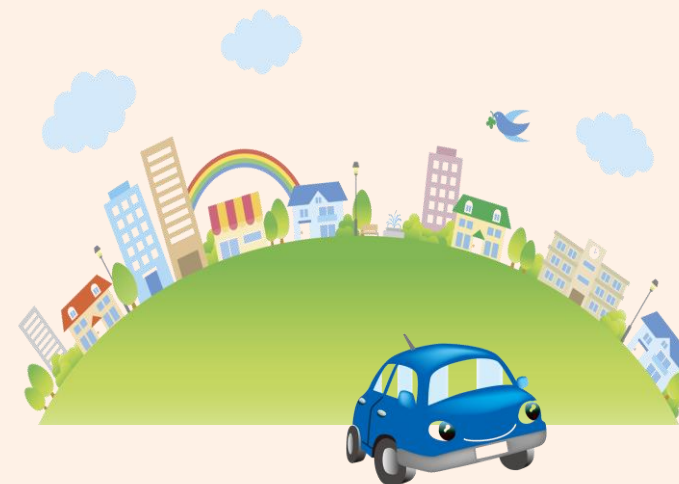
特定非営利活動法人

ワーカーズコレクティブ **てとて**

## ケア付き 外出支援サービス

福祉有償運送

埼玉県障害児(者)生活サポート



ご入会・お申し込みは・・・

**080-3914-4146**

午前 9 時～午後 5 時(月～金)

関埼福第272号

登録年月日 平成 24 年 8 月 31 日

# ケア付き外出支援サービス

## 行きたい時に 行きたい所に

例えば

- ・病院に行きたい
- ・お買い物に行きたい
- ・お友達とお食事をしたい
- ・映画・展覧会・観劇に行きたい
- ・桜や紅葉の季節にドライブも

- ・おうちの中までお迎えに、帰りもおうちの中までお送りします。
- ・病院内つきそい、お買い物の同行などのケアを行います。
- ・送迎の車はセダン型または車椅子のまま乗り込める軽車両になります。
- ・ご夫婦共に要介護認定を受けられている場合を除いては、ご家族の同乗はできません。

こころのこもったケア付きで  
お出かけをサポートいたします



車椅子のまま乗り込める軽車両とセダン車をご用意しています。

## 要介護・要支援の方

### 福祉有償運送

#### ご利用料金

運行料金	初乗り2Kmまで	300円
	1Kmごとに	150円
送迎車回送料金	1Km	50円
乗降介助料金	1運行あたり	500円
車椅子昇降機使用料	1運行あたり	300円
待機料金 (車の中でお待ちします)	10分	150円
添乗スタッフ (ドライバー以外)	名 30分	600円
[時間外]	1名 30分	750円

★ 病院付き添いなどの介助は、ととで独自サービスとなります。お問い合わせください。

\* 駐車料・有料道路代等は実費負担となります。

\* 遠距離のサービスは、事前に打ち合わせさせていただきます。

#### サービス提供地域

北本市・桶川市・鴻巣市  
(発地・着地いずれか)

## 障害者手帳をお持ちの方

### 埼玉県 障害児(者)生活サポート (県と市からご利用料金の補助がでています)

一時預かり、外出援助（お散歩・公共交通機関を利用します。）も行っています。送迎と組み合わせてのご利用も可能です。詳細はお問い合わせ下さい。

#### ご利用料金

30分あたり 475円

【18歳未満の場合】

[北本・桶川]	30分あたり	0～475円
[鴻巣]	30分あたり	250円
	以降30分毎に	475円

\* 北本市と桶川市の18歳未満の利用料金は、登録利用者の属する世帯の前年所得税課税階層区分により決められています。

\* 送迎の場合、お迎え場所までの迎車料金は、北本市内一律200円、北本市以外 10km以内 300円、以降5km150円。待機料金 150円/10分。上記料金は送迎時間に含みません。

#### サービス提供地域

お住まいが、北本市・鴻巣市・桶川市の方。目的地は県外も可。